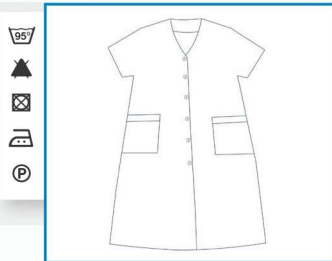


# Berufskleidung.

## Medizin- und Pflegeberufe



### Kleiderschürze.

Best.Nr.: C-KS

- Farbe: weiß
- 1/2 Arm
- **2 große Taschen**
- ca. 215g/qm
- 65% Polyester
- 35% Baumwolle
- Industriewäsche geeignet
- Größen 34 - 54

Preis p. St.: **17,30 EUR**



### Herrenmantel.

Best.Nr.: C-HM

- Farbe: weiß
- 1/1 Arm
- **3 große Taschen**
- ca. 215g/qm
- 65% Polyester
- 35% Baumwolle
- Industriewäsche geeignet
- Größen 44 - 60

Preis p. St.: **18,23 EUR**

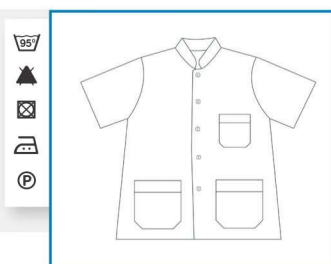


### Damenmantel.

Best.Nr.: C-DM

- Farbe: weiß
- 1/1 Arm
- **3 große Taschen**
- ca. 215g/qm
- 65% Polyester
- 35% Baumwolle
- Industriewäsche geeignet
- Größen 34 - 54

Preis p. St.: **16,56 EUR**

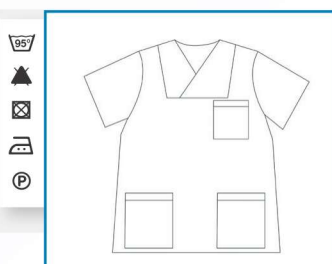


### Pflegerhemd.

Best.Nr.: C-PH

- Farbe: weiß
- 1/2 Arm
- **3 große Taschen**
- ca. 215g/qm
- 65% Polyester
- 35% Baumwolle
- Industriewäsche geeignet
- Größen 44 - 60

Preis p. St.: **15,64 EUR**



### Damenkasack.

Best.Nr.: C-DK

- Farbe: weiß
- 1/2 Arm
- **3 große Taschen**
- ca. 215g/qm
- 65% Polyester
- 35% Baumwolle
- Industriewäsche geeignet
- Größen 34 - 52

Preis p. St.: **12,00 EUR**



### Herrenhose.

Best.Nr.: C-HH

- Farbe: weiß
- normale Leibhöhe
- ca. 215g/qm
- 65% Polyester
- 35% Baumwolle
- Industriewäsche geeignet
- Größen 44 - 60

Preis p. St.: **12,64 EUR**



### Damenhose.

Best.Nr.: C-DH

- Farbe: weiß
- Rundumgummizug
- **2 große Taschen**
- ca. 215g/qm
- 65% Polyester
- 35% Baumwolle
- Industriewäsche geeignet
- Größen 34 - 52

Preis p. St.: **11,06 EUR**

**Modern und funktionell im Berufsalltag.**  
Durchdachte Schnitte und ein **optimales Verhältnis der Materialien** garantieren besten **Tragekomfort** sowie besondere **Langlebigkeit.**