



MASQUE 3 PLIS DE TYPE CHIRURGICAL IIR

INFORMATIONS GÉNÉRALES

DESCRIPTION

Référence: INM-3PM

Trademark: Ergum Medical ©

Masque de taille adulte à usage unique avec barrette nasale pour assurer une meilleure protection. Deux élastiques auriculaires pour une utilisation facile. Excellente respirabilité grâce à son pliage anatomique qui augmente ainsi le volume intérieur du masque.

Ce produit répond aux normes de masques 3 plis chirurgicaux de Type IIR, en accord avec le standard européen EN 14683:2019+AC:2019. Et la réglementation 2017/745.

UTILISATION

Le masque chirurgical 'Type IIR' est destiné à être utilisé par des professionnels de santé dans une salle d'opération ou dans d'autres contextes médicaux ayant des exigences similaires. La mention "R" indique une protection contre les jets liquides (Synthetic Blood Penetration EN 14683:2019).

INFORMATIONS RÉGLEMENTAIRES

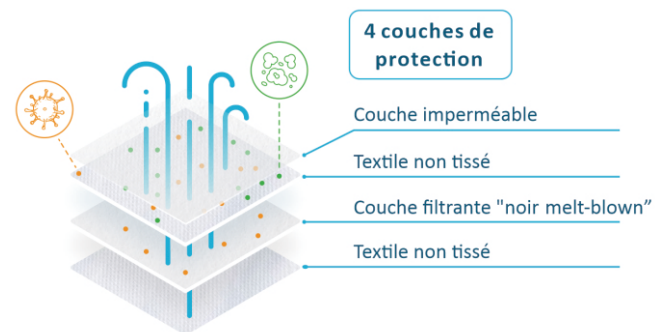
Le marquage CE du produit se fait en application de la norme "EU Directive on Medical Devices 93/42/EEC Annex V11, Class 1". Les types IIR doivent respecter la norme EN 14683:2019. Les masques doivent passer avec succès un test dit : BFE (Bacteria Filter Effect) en accord avec les normes et réglementations de la directive "EU Medical Device Directive 93/42/EEC annex VII, Class 1" et en accord avec la norme EN 14683:2019 (AS 4381:2015) pour les types IIR.

Les masques sont non stériles.

MASQUE TYPE IIR NON STÉRILE

TEST	TYPE I	TYPE II	TYPE IIR
Efficacité de filtration bactérienne (BFE), (%)	≥95	≥98	≥98
Pression différentielle (Pa/cm ²)	<40	<40	<60
Pression de résistance aux éclaboussures (kPa)	Not Required	Not Required	≥16,0
Propreté microbienne (cfu/g)	≤30	≤30	≤30

SPÉCIFICATIONS



COMPOSITION

Couleur: Bleu

4 Couches filtrantes: 4 couches soudées par ultrasons

Couche externe: 25gr. Non tissé, imperméable

Couche de filtration: 22 gr. "Melt-blown"

Couche intérieure: 25 gr. Non tissé

Poids unitaire: ± 2.7gr

Boucle d'oreille: Élastiques

ENTREPOSAGE

Garder à distance des enfants. Ne pas utiliser si le masque est sale ou détérioré. Le temps de port conseillé est de 4 heures.

Garder les cartons dans un endroit ventilé et sec (moins de 80% d'humidité), à l'abri de la lumière.

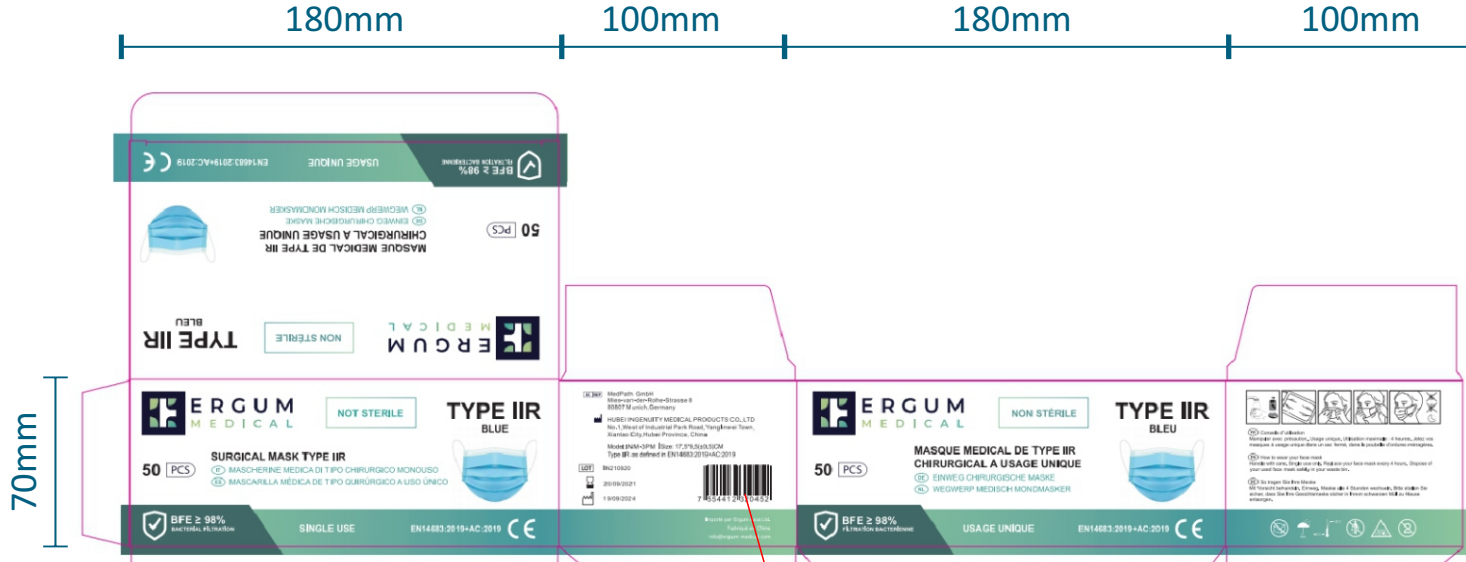
DURÉE DE STOCKAGE

DLUO 2 ans après la date de production.



BOÎTE COULEUR / EMBALLAGE BOÎTE

Boîte Couleur (50 masques) avec marquage en 6 langues (Fr-En-De-Nl-It-Es)



160X215MM

160X215MM

Instruction manual

Please keep these instructions for future reference

SURGICAL MASK TYPE IIR

- MASQUE MEDICAL DE TYPE CHIRURGICAL A USAGE UNIQUE
- MASCARELLA MEDICA DI TIPO CHIRURGICO A USO UNICO
- CHIRURGISCHE MASKE
- WEGWERF MEDISCH MONDMASKER

EN

Fitting instructions

1. Before you use your mask with any seal, make sure you have used an alcohol-based hand sanitizer (see BFE). Always wash your hands before and after use.

2. The wearing of surgical face masks should be reserved for health care.

3. Before you use your mask, make sure you have used an alcohol-based hand sanitizer (see BFE). Always wash your hands before and after use.

4. Before you use your mask, make sure you have used an alcohol-based hand sanitizer (see BFE). Always wash your hands before and after use.

5. Before you use your mask, make sure you have used an alcohol-based hand sanitizer (see BFE). Always wash your hands before and after use.

6. Before you use your mask, make sure you have used an alcohol-based hand sanitizer (see BFE). Always wash your hands before and after use.

7. Before you use your mask, make sure you have used an alcohol-based hand sanitizer (see BFE). Always wash your hands before and after use.

8. Before you use your mask, make sure you have used an alcohol-based hand sanitizer (see BFE). Always wash your hands before and after use.

9. Before you use your mask, make sure you have used an alcohol-based hand sanitizer (see BFE). Always wash your hands before and after use.

10. Before you use your mask, make sure you have used an alcohol-based hand sanitizer (see BFE). Always wash your hands before and after use.

IT

Struttura di informazioni

1. Prima di indossare la mascherina, controllate le mani con un disinfettante per le mani a base di alcol (vedi BFE). Lavate le mani prima di indossare la mascherina e subito dopo averla rimossa.

2. L'uso di mascherine chirurgiche dovrebbe essere riservato alle strutture sanitarie.

3. Prima di indossare la mascherina, controllate le mani con un disinfettante per le mani a base di alcol (vedi BFE). Lavate le mani prima di indossare la mascherina e subito dopo averla rimossa.

4. Prima di indossare la mascherina, controllate le mani con un disinfettante per le mani a base di alcol (vedi BFE). Lavate le mani prima di indossare la mascherina e subito dopo averla rimossa.

5. Prima di indossare la mascherina, controllate le mani con un disinfettante per le mani a base di alcol (vedi BFE). Lavate le mani prima di indossare la mascherina e subito dopo averla rimossa.

6. Prima di indossare la mascherina, controllate le mani con un disinfettante per le mani a base di alcol (vedi BFE). Lavate le mani prima di indossare la mascherina e subito dopo averla rimossa.

7. Prima di indossare la mascherina, controllate le mani con un disinfettante per le mani a base di alcol (vedi BFE). Lavate le mani prima di indossare la mascherina e subito dopo averla rimossa.

8. Prima di indossare la mascherina, controllate le mani con un disinfettante per le mani a base di alcol (vedi BFE). Lavate le mani prima di indossare la mascherina e subito dopo averla rimossa.

9. Prima di indossare la mascherina, controllate le mani con un disinfettante per le mani a base di alcol (vedi BFE). Lavate le mani prima di indossare la mascherina e subito dopo averla rimossa.

10. Prima di indossare la mascherina, controllate le mani con un disinfettante per le mani a base di alcol (vedi BFE). Lavate le mani prima di indossare la mascherina e subito dopo averla rimossa.

DE

Management

1. Vorher Sie Ihre Maske mit einem geeigneten Desinfektionsmittel waschen (siehe BFE). Waschen Sie Ihre Hände vor dem Ansetzen der Maske und nach dem Entfernen der Maske.

2. Das Tragen von chirurgischen Gesichtsmasken sollte nur in medizinischen Einrichtungen vorbehalten sein.

3. Vorher Sie Ihre Maske mit einem geeigneten Desinfektionsmittel waschen (siehe BFE). Waschen Sie Ihre Hände vor dem Ansetzen der Maske und nach dem Entfernen der Maske.

4. Vorher Sie Ihre Maske mit einem geeigneten Desinfektionsmittel waschen (siehe BFE). Waschen Sie Ihre Hände vor dem Ansetzen der Maske und nach dem Entfernen der Maske.

5. Vorher Sie Ihre Maske mit einem geeigneten Desinfektionsmittel waschen (siehe BFE). Waschen Sie Ihre Hände vor dem Ansetzen der Maske und nach dem Entfernen der Maske.

6. Vorher Sie Ihre Maske mit einem geeigneten Desinfektionsmittel waschen (siehe BFE). Waschen Sie Ihre Hände vor dem Ansetzen der Maske und nach dem Entfernen der Maske.

7. Vorher Sie Ihre Maske mit einem geeigneten Desinfektionsmittel waschen (siehe BFE). Waschen Sie Ihre Hände vor dem Ansetzen der Maske und nach dem Entfernen der Maske.

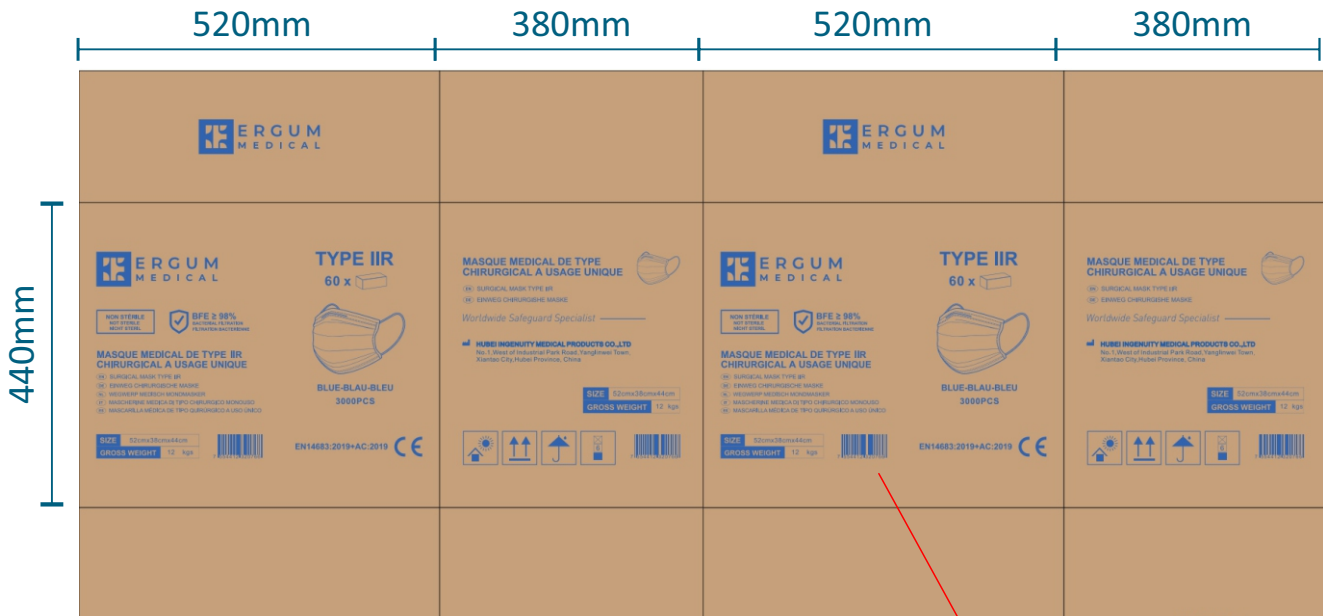
8. Vorher Sie Ihre Maske mit einem geeigneten Desinfektionsmittel waschen (siehe BFE). Waschen Sie Ihre Hände vor dem Ansetzen der Maske und nach dem Entfernen der Maske.

9. Vorher Sie Ihre Maske mit einem geeigneten Desinfektionsmittel waschen (siehe BFE). Waschen Sie Ihre Hände vor dem Ansetzen der Maske und nach dem Entfernen der Maske.

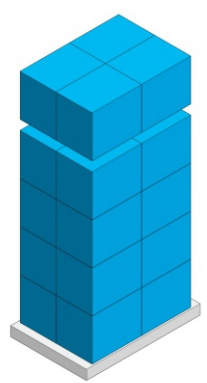
10. Vorher Sie Ihre Maske mit einem geeigneten Desinfektionsmittel waschen (siehe BFE). Waschen Sie Ihre Hände vor dem Ansetzen der Maske und nach dem Entfernen der Maske.



Carton export 3000 masques (60 boîtes de 50pcs).
Marquage 6 langues.



PAL 80*120



5 Niveaux
4 ctn / niveaux
60000 pcs / pal
39 pal / 2,310,000 pcs / camion complet
dimensions 80x120x235cm (hauteur palette incl.)

